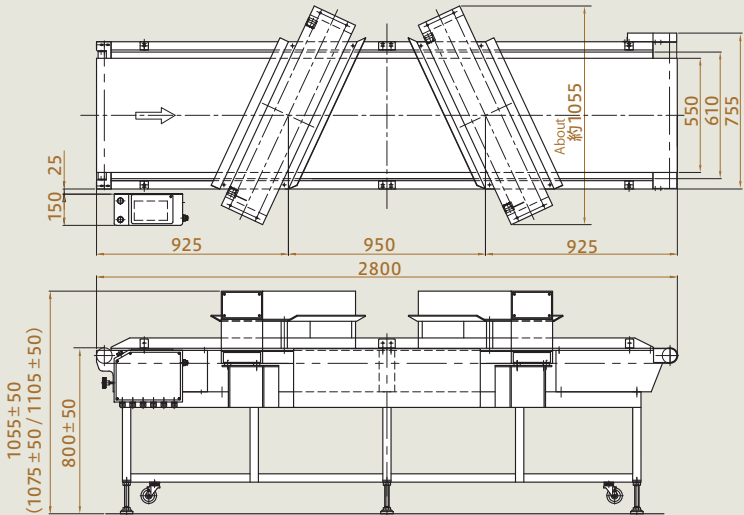
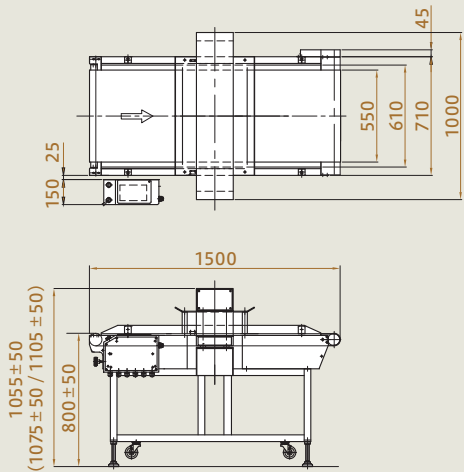


寸法図 単位:mm
Dimensions Unit:mm

APA-6900

APA-6900W

※W型は分割納入モデルも製作可能
※Partial delivery models are available for type W.



テストピース

Test piece

テストピースは正規品をご使用ください。駒型・カード型各種取り揃えております。弊社正規品のテストピースには製造番号を入れており、試験成績表が発行可能です。Please use genuine products as the test piece. Koma (Japanese chess piece) shape and card-type shape are available. Our authorized test pieces have serial numbers printed. Test performance lists can be issued.



非常停止スイッチ(オプション)

Emergency SW (option)

緊急時の非常停止スイッチで、全ての電源をOFFにします。コンベアの入口や出口に取付。This is an emergency stop switch for emergencies, it switches OFF all power supplies.



APA-3000

APA-3000

Needle Eye アパレル用検針器

Needle Eye - Needle detector for apparel



TY-30/30K (高感度仕様)

TY-30/30K (High sensitivity specification)

ハンディタイプ検針器

Handheld needle detector



TY-20Z

TY-20Z

ハンディタイプ検針器

Handheld needle detector



NC商品について
About NC Products

金属製ボタン、ファスナー、前かんなどの服飾付属品は検針器対策用の「NC 商品」(Needle Care) をご使用ください。(ほとんどのICタグ・RFIDに対応)

In regard to clothes that have accessories such as metal buttons, fasteners, and front hangers, please use NC Products (Needle Care) only.

東京営業所 Tokyo Branch

〒101-0047
東京都千代田区内神田2-6-4 柴田ビル2F
TEL (03) 3254-5031 FAX (03) 3254-5038
2F Shibata Bldg., 2-6-4, Uchikanda, Chiyoda-ku, Tokyo 101-0047, Japan
TEL 81-3-3254-5031 FAX 81-3-3254-5038

仙台営業所 Sendai Branch

〒983-0868
仙台市宮城野区鉄砲町中2-5 ボヌール・エスト1F
TEL (022) 292-7030 FAX (022) 292-7033
1 F Bonuer Est, 2-5 Teppomachinaka, Miyagino-ku, Sendai 983-0868 Japan
TEL 81-22-292-7030 FAX 81-22-292-7033

福岡営業所 Fukuoka Branch

〒812-0023
福岡市博多区奈良屋町11-11
TEL (092) 282-6801 FAX (092) 282-6803
11-11 Naraya-cho, Hakata-ku, Fukuoka 812-0023, Japan
TEL 81-92-282-6801 FAX 81-92-282-6803

本社 Head Office

〒213-0026
川崎市高津区久末1677
1677 Hisasue, Takatsu-ku, Kawasaki 213-0026, Japan

大阪営業所 Osaka Branch

〒530-0044
大阪市北区東天満1-11-9 和氣ビル2F
TEL (06) 6881-1230 FAX (06) 6881-1232
2F Wake Bldg., 1-11-9, Higashitenma, Kita-ku, Osaka 530-0044, Japan
TEL 81-6-6881-1230 FAX 81-6-6881-1232

名古屋営業所 Nagoya Branch

〒462-0847
名古屋市中区金城3-11-27 名北ビル
TEL (052) 915-2650 FAX (052) 915-7238
Meihoku Bldg., 3-11-27, Kinjo, Kita-ku, Nagoya 462-0847, Japan
TEL 81-52-915-2650 FAX 81-52-915-7238

営業統括部 Sales Administration

〒101-0047
東京都千代田区内神田2-6-4 柴田ビル7F
TEL (03) 3254-5033 FAX (03) 3254-5055
7F Shibata Bldg., 2-6-4, Uchikanda, Chiyoda-ku, Tokyo 101-0047, Japan
TEL 81-3-3254-5033 FAX 81-3-3254-5055

生産技術センター Technical Center

川崎市
Kawasaki

お問い合わせ Inquiries

- このカタログに記載の仕様は製品改良のため予告なく変更することがあります。
- The product specifications and appearances in this catalog are subject to change due to improvement without prior notice.

SANKO

コンベア式検針機(磁気誘導方式)
待望の外来ノイズ対策強化モデルが新登場!

Conveyor Type Detectors (Magnetic induction type)
Introduction of long-awaited model with external noise countermeasures!

NEW

APA-6900
APA-6900W



株式会社サンコ電子研究所

SANKO ELECTRONIC LABORATORY CO.,LTD.

東京・大阪・仙台・名古屋・福岡・川崎

当社独自のSNF技術※採用により、外来ノイズ影響が劇的に低減しました

The impact from external noise has been dramatically reduced through the adoption of our original SNF technology※.

※Sanko Noise Free Technology



今まで検針機の誤作動でお悩みでは？

最新型APA-6900シリーズは電磁波等のノイズに
対して影響を受けにくく、設置場所をほとんど選びません。

Have you ever suffered from needle detector malfunctions?

The latest APA-6900 series is barely affected by noise
such as electromagnetic waves, and it can be placed almost anywhere.



※誤作動の主な原因
※Main causes for malfunctions

用途
Applications



婦人子供服、紳士服、学生服、作業服などのアパレル製品。
Clothing products, including women's, kid's, men's, school uniforms, and work gear.

ベビー用品、ニット製品、肌着、ファンデーションなど。
Baby products, knit goods, underwear, foundation, etc.

ストッキング、布帛、不織布、刺繍製品、和装品など。
Stockings, woven and non-woven fabrics, embroidery, Japanese style clothing, etc.

仕様
Specifications

Specifications			
型 式 Model	APA-6900		APA-6900W
探知方式 Detection method	磁気誘導方式 Magnetic induction type		
探知能力 Detection ability	鋼球φ0.8 (探知高さ120mm)、鋼球φ1.0 (探知高さ140mm)、鋼球φ1.2 (探知高さ170mm) Steel ball φ0.8 (detection height 120mm), φ1.0 (detection height 140mm), φ1.2 (detection height 170mm)		
基本設定感度 Basic setting sensitivity	鋼球φ0.8・φ1.0・φ1.2・φ2.5 (探知高さ120mm) Steel ball φ0.8, φ1.0, φ1.2, φ2.5 (detection height 120mm)	鋼球φ1.0・φ1.2・φ1.5・φ2.5 (探知高さ140mm) Steel Ball φ1.0, φ1.2, φ1.5, φ2.5 (detection height 140mm)	鋼球φ1.2・φ1.5・φ2.0・φ2.5 (探知高さ170mm) Steel Ball φ1.2, φ1.5, φ2.0, φ2.5 (detection height 170mm)
有効探知幅 Detection width	600mm		
探知高さ Detection height	120mm (ガイド装着時:通過高さ110mm)、140mm (ガイド装着時:通過高さ130mm)、170mm (ガイド装着時:通過高さ160mm) ※150mm 鋼球φ1.0仕様製作可 (詳しくはお問合せください。) 120mm (with guide: passing height 110mm) ,140mm (with guide: passing height 130mm) ,170mm (with guide: passing height 160mm) ※150mm Steel ball φ1.0 models available (please contact us for details)		
警報方式 Alarm	ブザー、液晶表示、ベルトストップ (ベルトバック機能付) Buzzer, LCD display, belt stop (with backward run function)		
ベルト速度 Belt running speed	39m/分 (50/60HZ共通) 39m/min (50/60Hz)		
使用電源 Power source	AC100V 50/60Hz 300VA		
言 語 Languages	日本語 英語 中国語 (3言語対応) Japanese, English, and Chinese (3 languages supported)		
機体サイズ Unit size	探知高さ 120mm : 1030 (D) ×1055±50 (H) ×1500 (W) Detection height	探知高さ 120mm : 1055 (D) ×1055±50 (H) ×2800 (W) Detection height	
	探知高さ 140mm : 1030 (D) ×1075±50 (H) ×1500 (W) Detection height	探知高さ 140mm : 1055 (D) ×1075±50 (H) ×2800 (W) Detection height	
	探知高さ 170mm : 1030 (D) ×1105±50 (H) ×1500 (W) Detection height	探知高さ 170mm : 1055 (D) ×1105±50 (H) ×2800 (W) Detection height	
バスライン Pass line	800±50mm		
重 量 Weight	約220kg About	約390kg About	
オプション Options	非常停止スイッチ、フットスイッチ、リモートスイッチ Emergency SW, foot SW, remote SW		

※オプション品は発注時にご指定ください。
有効検出高の特注製作も受け致します。制御部の取付位置は、標準仕様の右側を左側仕様にも製作可能です。※W型は分割納入モデルも製作可能です。
バーコードリーダー等との連携に関しては、ご相談ください。

※Please specify optional accessories when ordering.
We can also custom-make the effective detection height.The control unit mounting position is on the right side of the standard specification, but it is also possible to manufacture a left side specification.※Partial delivery models are available for the type W. Please contact us regarding linkage with a bar code reader.



ベルト速度アップ
(50/60 H z 共通)

Belt running speed (50/60Hz)

搬送速度が従来よりアップし、
より作業が効率化
(毎分 39m)

Running speed is even faster than
before, making work operations even
more efficient (39m/min).



大型液晶パネル搭載
Equipped with large LCD panels

・APA-6900

パネル
液晶画面
LCD Panel
screen

NEW

検出位置の
ポジショニング表示に
対応しました

Indicates position of
any needles found



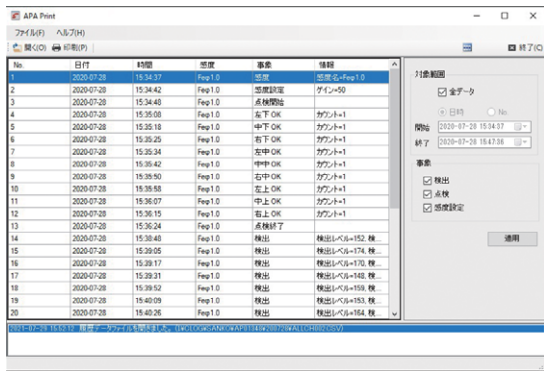
履歴データ処理ソフト ※USB出力標準装備

Data processing software ※USB output equipped as standard

履歴データ処理ソフト「APA Print」は、USB
メモリに保存したデータをPC画面上に表示
し、プリンタで印刷するソフトです。

※ソフトは当社ホームページよりダウンロードできます。

Our "APA Print" processing software can be
used to save data on a USB for displaying on a
PC screen and for printing.
※The software can be downloaded from our home page.



ベルマウスガイド標準装備

Bell mouth guide equipped as standard

ベルマウスガイド標準装備で、アウター等の厚みのある衣料品もスムーズに通過可能。
縫製衣料品の中に異物危険物として混入した鉄製の針・折れ針の自動検知・検針に使用
します。

The bell mouth guide is equipped as a standard accessory, allowing thick clothes such as outer
clothing to pass through smoothly.
This equipment is used for automatic detection and reading of iron and bent needles mixed in with
sewed clothes as dangerous foreign materials.

