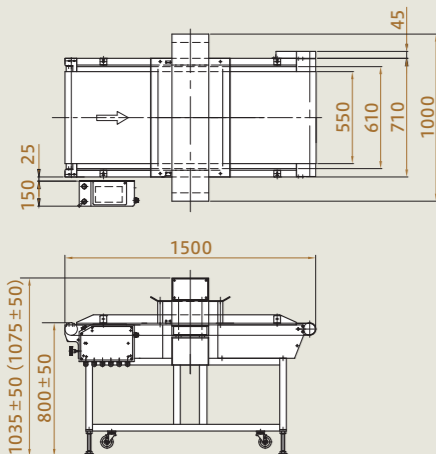




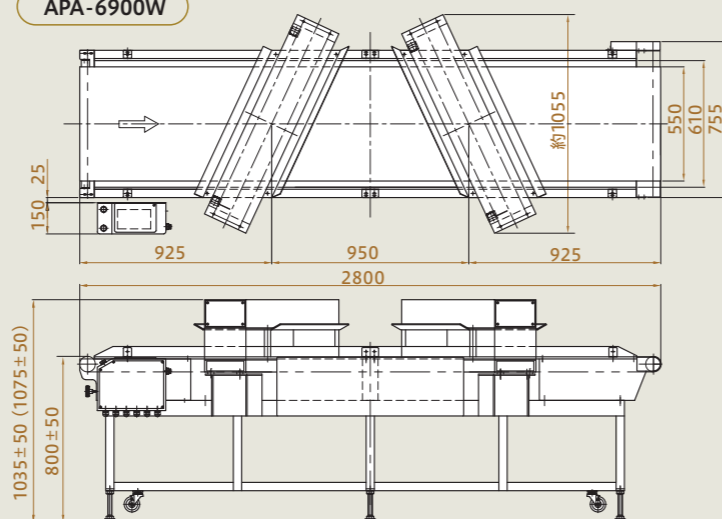
寸法図

単位: mm

APA-6900



APA-6900W



※W型は分割納入モデルも製作可能

テストピース

テストピースは正規品をご使用ください。駒型・カード型各種取り揃えております。弊社正規品のテストピースには製造番号を入れており、試験成績表が発行可能です。



APA-3000

Needle Eye アパレル用検針器



TY-30/30K(高感度仕様)

ハンディタイプ検針器



TY-20Z

ハンディタイプ検針器



※X線異物検査装置のカタログは別途ご請求ください。

東京営業所
〒101-0047
東京都千代田区内神田2-6-4 柴田ビル2F
TEL (03) 3254-5031 FAX (03) 3254-5038

大阪営業所
〒530-0044
大阪市北区東天満1-11-9 和氣ビル2F
TEL (06) 6881-1230 FAX (06) 6881-1232

仙台営業所
〒983-0868
仙台市宮城野区鉄砲町中2-5 ボヌール・エスト1F
TEL (022) 292-7030 FAX (022) 292-7033

名古屋営業所
〒462-0847
名古屋市北区金城3-11-27 名北ビル
TEL (052) 915-2650 FAX (052) 915-7238

福岡営業所
〒812-0023
福岡市博多区奈良屋町11-11
TEL (092) 282-6801 FAX (092) 282-6803

営業統括部
〒101-0047
東京都千代田区内神田2-6-4 柴田ビル7F
TEL (03) 3254-5033 FAX (03) 3254-5055

本社
〒213-0026
川崎市高津区久末1677

生産技術センター
川崎市

お問い合わせ

●このカタログに記載の仕様は製品改良のため予告なく変更することがあります。FP21085S

コンベア式検針機(鉄片探知機)
待望の外来ノイズ対策強化モデルが新登場!



APA-6900
APA-6900W



株式会社サンコウ電子研究所
SANKO ELECTRONIC LABORATORY CO.,LTD.
東京・大阪・仙台・名古屋・福岡・川崎

当社独自のSNF技術※採用により、外来ノイズ影響が劇的に低減しました

※Sanko Noise Free Technology



今まで検針機の誤作動でお悩みでは？

最新型APA-6900シリーズは電磁波等のノイズに対して影響を受けにくく、設置場所をほとんど選びません。



※誤作動の主な原因

用途



婦人子供服、紳士服、学生服、作業服などのアパレル製品。



ベビー用品、ニット製品、肌着、ファンデーションなど。



ストッキング、布帛、不織布、刺繍製品、和装品など。

NC商品について

金属製ボタン、ファスナー、前かんななどの服飾付属品は検針器対策用の「NC商品」(Needle Care)をご使用ください。
(ほとんどのICタグ・RFIDに対応)



ベルト速度アップ (50/60Hz共通)

搬送速度が従来よりアップし、より作業が効率化
(毎分 39m)



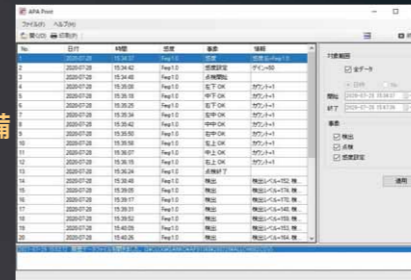
最大10万点の履歴保存

履歴機能により、点検記録、カウンター機能による検針記録、設定変更記録を10万点記録します。
データはUSBにより出力し、履歴管理フリーソフト (APAprint) でPCにて履歴管理レポートの印刷が可能です



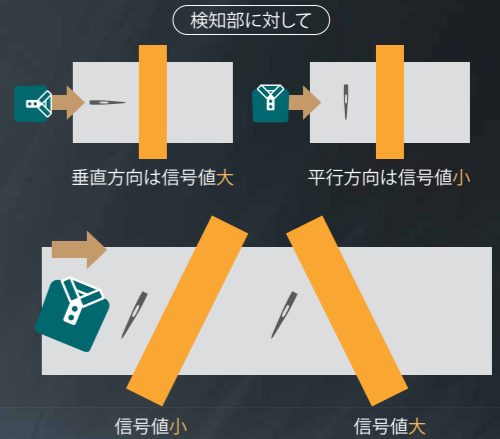
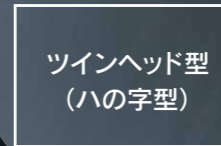
履歴データ処理ソフト ※USB出力標準装備

履歴データ処理ソフト「APA Print」は、USBメモリに保存したデータをPC画面に表示し、プリンタで印刷するソフトです。
※ソフトは当社ホームページよりダウンロードできます。



ツインヘッド型について (型式W)

針の方向により信号値が異なるため、シングルヘッド型の検針機では90度方向を変えての検針を推奨します。



ツインヘッドはシングルで方向を変えて、2回検針したのと同等の効果があります。

仕様

型 式	APA-6900	APA-6900W
探知方式	磁気誘導方式	
探知能力	鋼球φ0.8 (探知高さ100mm)、鋼球φ1.0 (探知高さ140mm)	
基本設定感度	鋼球φ0.8・φ1.0・φ1.2・φ2.5 (探知高さ100mm)、鋼球φ1.0・φ1.2・φ1.5・φ2.5 (探知高さ140mm)	
有効探知幅	600mm	
探知高さ	100mm (ガイド装着時:通過高さ90mm)	140mm (ガイド装着時:通過高さ130mm)
警報方式	ブザー、液晶表示、ベルトストップ (ベルトバック機能付)	
ベルト速度	39m/分 (50/60Hz共通)	
使用電源	AC100V 50/60Hz 200VA	
言語	日本語 英語 中国語 (3言語対応)	
機体サイズ	1030(D)×1035±50(H)×1500(W)…探知高さ 100mm 1030(D)×1075±50(H)×1500(W)…探知高さ 140mm	1055(D)×1035±50(H)×2800(W)…探知高さ 100mm 1055(D)×1075±50(H)×2800(W)…探知高さ 140mm
パスライン	800±50mm	
重 量	約220kg	約390kg
オプション	非常停止スイッチ、フットスイッチ、リモートスイッチ	

※オプション品は発注時にご指定ください。

有効検出高の特注製作もお受け致します。制御部の取付位置は、標準仕様の右側を左側仕様にも製作可能です。※W型は分割納入モデルも製作可能です。バーコードリーダー等との連携に関しては、ご相談ください。

大型液晶 パネル搭載

パネル液晶画面

カウンタ機能により検査数、検出数、良品数を管理。またパスワードによるロック機能で安心です。



非常停止スイッチ



緊急時の非常停止スイッチで、全ての電源をOFFにします。コンベアの入口や出口に取付。



ベルマウスガイド 標準装備

ベルマウスガイド標準装備で、アウター等の厚みのある衣料品もスムーズに通過可能。縫製衣料品の中に異物危険物として混入した鉄製の針・折れ針の自動検知・検針に使用します。