



VERY HIGH COST PERFORMANCE

非常に高いコストパフォーマンスを実現

シューセンサー SHOE SENSORS

アパレルセンサー APPAREL SENSORS

ITX-S40T、S50T、S65T シリーズ

オプションで自動検針可能 Automatic pin detection as OPTION

X-Ray In-Line Inspector

靴・小物の  
X線検査に  
特化した装置

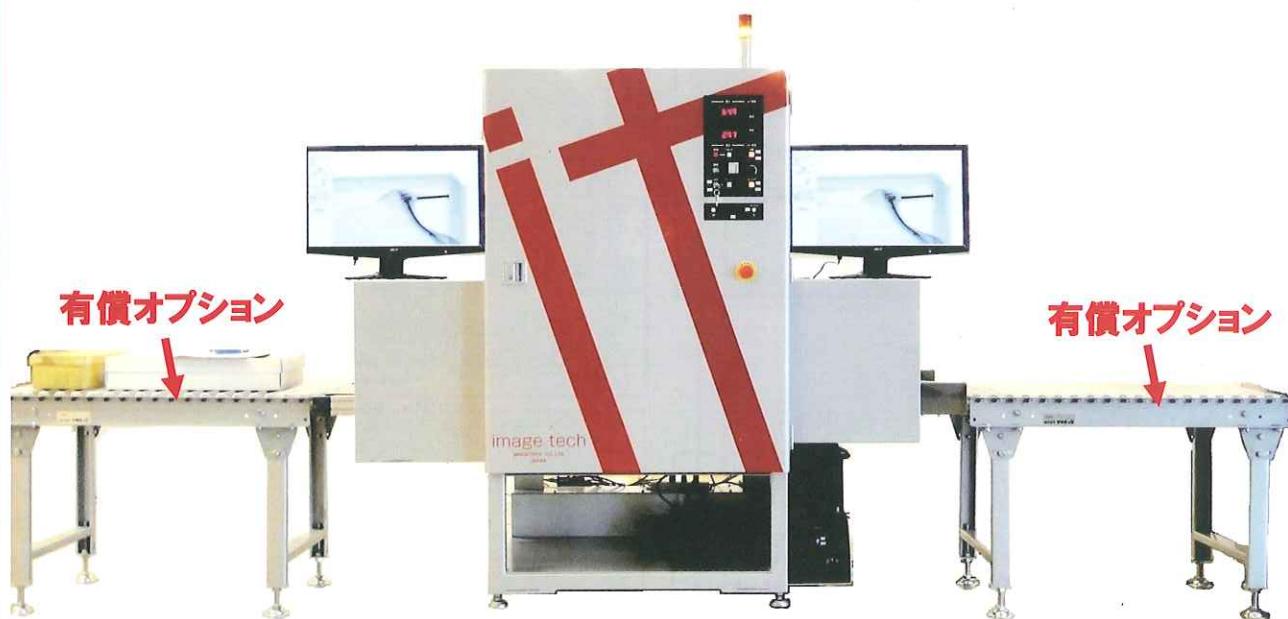
X-ray inspection  
system specifically  
for the shoe  
accessories



装置に  
モニタ台  
は付属し  
ません

装置に  
モニタ台  
は付属し  
ません

写真：二方向同時検査型：ITX-S40DT(デモ機) Photo:2-direction simultaneous inspection type



有償オプション

有償オプション

写真：二方向同時検査型：ITX-S50DT(デモ機) Photo:2-direction simultaneous inspection type

イメージテック株式会社 IMAGETECH CO.,LTD.

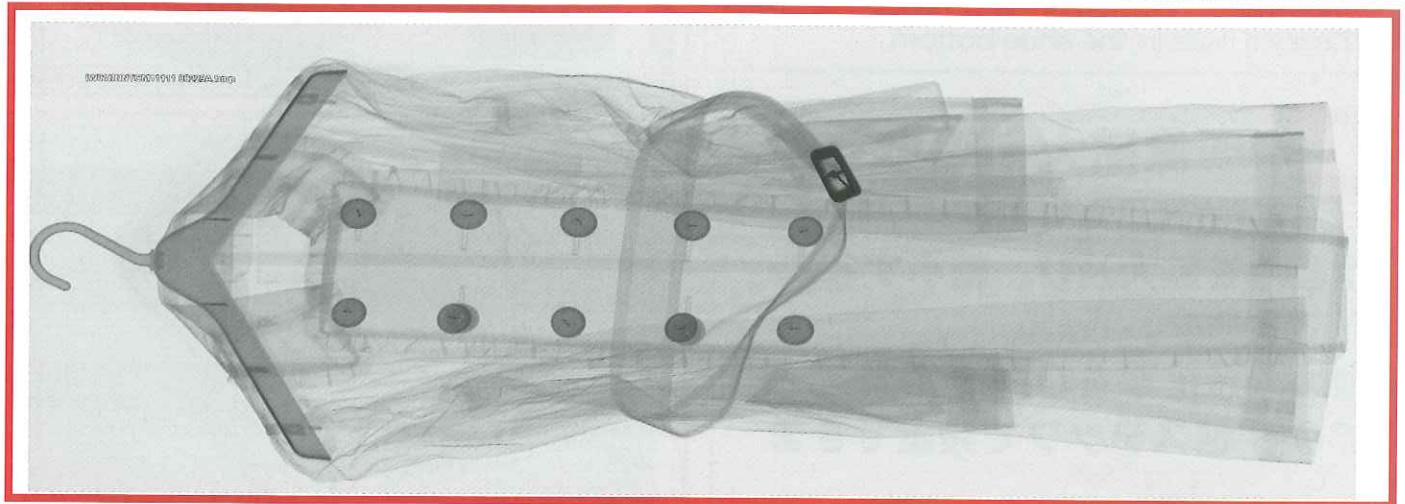
## 特 徴 : FEATURES

### 01 最長2200mmまで対応 (ITX-S40Tシリーズは1320mmまで)

SUPPORTS UP TO LONGEST 2200MM OBJECTS (ITX-S40TSERIES : 1320mm)

X線ラインセンサカメラを使用している為、ロングコートや、ロングブーツなどの大きな撮像視野も1枚で表示することが可能です。

Large field-of-view on our x-ray line sensor camera shows big objects such as long coats and long boots on 1 screen.



### 02 検査角度機能 (二方向同時二画面)

INSPECTION ANGLE CHANGER (dual direction two screens type)

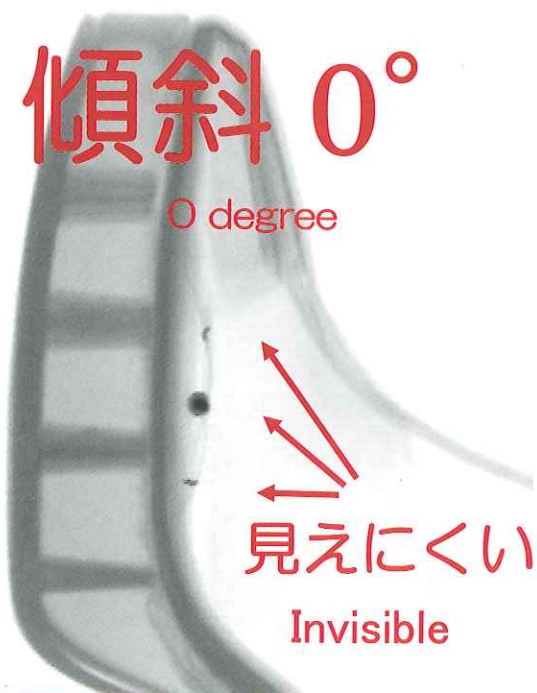
1方向では重なって見えない物 (靴の重なった釘、隠れた異物) を2方向からのX線撮像で、死角を減少し、見ることが可能です。

(ITX-S40DT、S50DT、S65DT、S65-50DT)

Sometimes overlapping or folded objects (such as hidden objects or overlapping nails in shoes) can't be seen well from one direction so this function captures X-ray images in 2 directions to reduce the blind spot for a better view.

傾斜 0°

0 degree



見えにくい

Invisible

傾斜 20°

20 degrees



発見

Discovery



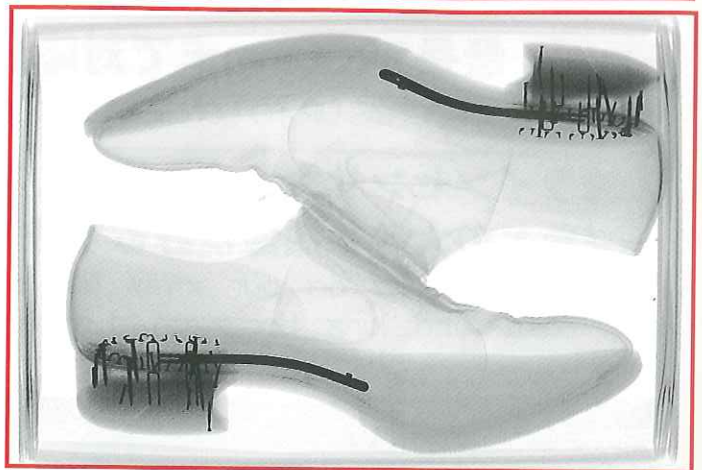
# 特 徴 : FEATURES

## 03 撮像能力

IMAGING CAPABILITY

靴の底の釘以外に異物（金属、ガラス、石、樹脂、硬質ゴム、シリカゲル等）も撮像することが可能です。

Imaging reveals foreign objects (including metal, glass, stone, resin, hard rubber, silicagel, etc.) besides nails in the shoe bottom.



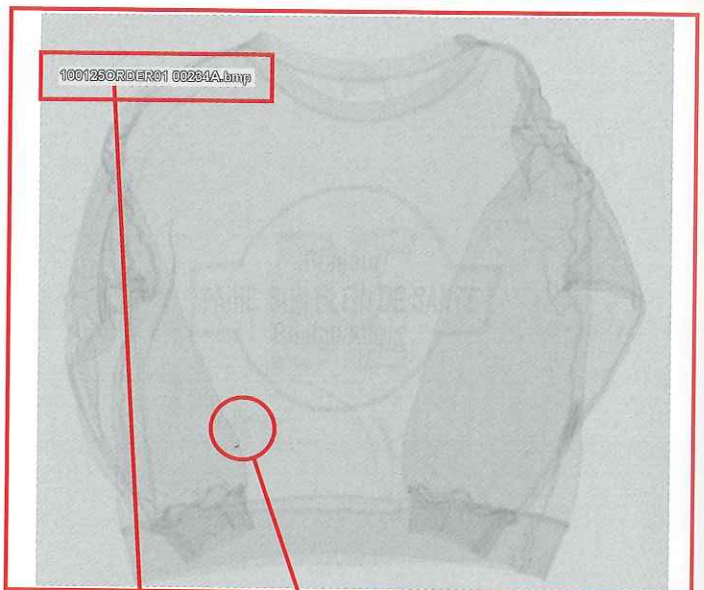
## 04 画像拡大・縮小

IMAGE ENLARGEMENT & REDUCTION

表示画像を拡大及び、縮小することができます。

画像の表示倍率を0.4倍～4.0倍まで0.1倍ステップで設定できます。

Easily enlarge or reduce the image display as needed. Enlarge the image in 0.1 times steps from 0.4 to 4.0 times the original size.



100125ORDER01 00234A.bmp

## 05 保存活用

SAVING IMAGES & DATA

撮像された画像と共に、自動で製造年月日、オーダNO.、製造番号を保存できます。また画像データは、外部メモリー（DVDなど）に移動することが可能です。

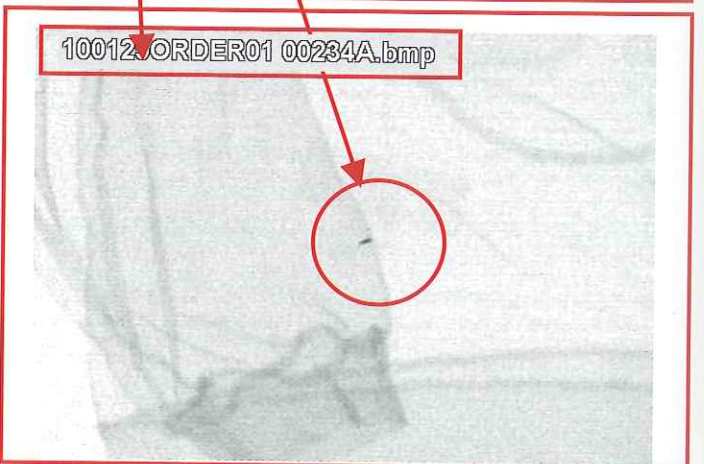
\*オプションのラベルプリンタで、製造年月日、オーダNO.、製造番号の自動ラベル印刷が可能です。

IMAGETECH  
120309\_1648\_B0123\_0097\_SUZU  
X-RAY INSPECTED

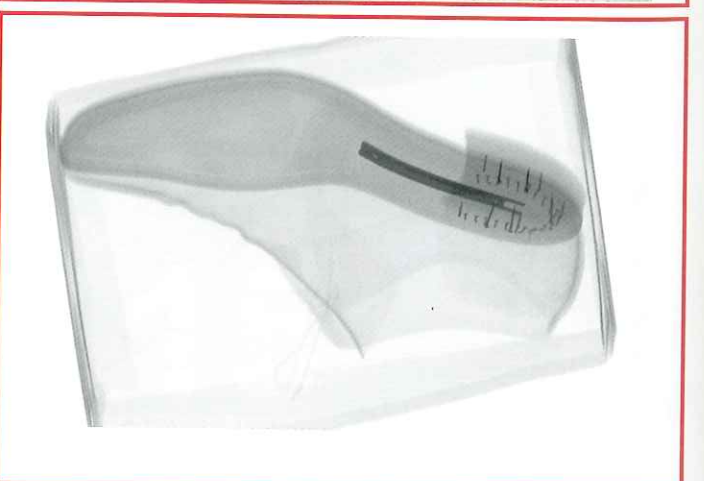
ラベル  
フォーマット

Automatically saves the captured image along with the manufacturing date (Mo. Dy. Yr.), order number and production number. Data can be stored in external memory (DVD, etc.).

Note: Label printer available as an option automatically prints out the manufacturing date (Mo. Dy. Yr.), order number and production number on the label.



100125ORDER01 00234A.bmp





# 特 徴 : FEATURES

## 06 簡単操作

EASY OPERATION

**大型タッチパネルディスプレイの採用で、見やすく、簡単操作が可能。**

The use of large-size touch panel display, easy to read, it will enable easy operation.

## 07 画像強調

IMAGE ENHANCEMENT

**画像強調機能（見たい部分の明るさやコントラストを最適にする。）により、折針や異物をより見やすくし、検査処理時間を短縮できます。**

Image enhancement function (for setting the ideal brightness and contrast of target section) makes broken pins and other foreign objects easy to see and shortens inspection time.

## 08 検査能力

INSPECTION CAPABILITY

**動画表示モードにより、撮像完了を待たず、動画での目視検査をスタート出来、検査時間の短縮が可能です。1日当たり6000足（実績）の良否判定検査が可能です。**

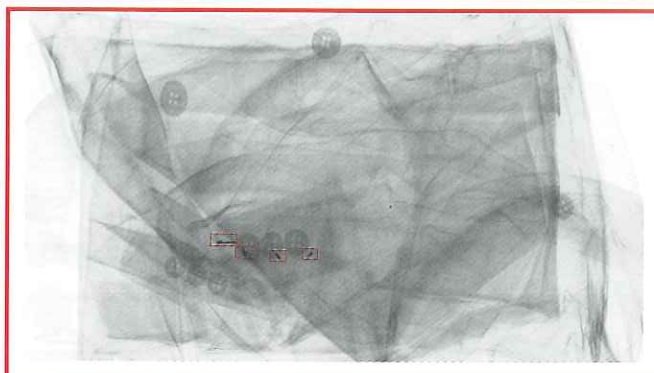
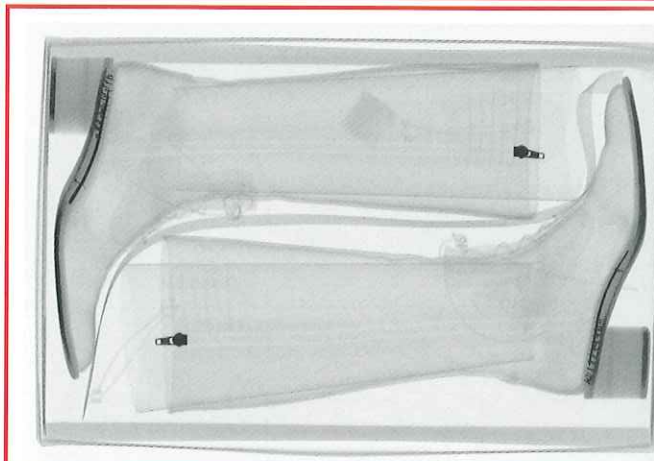
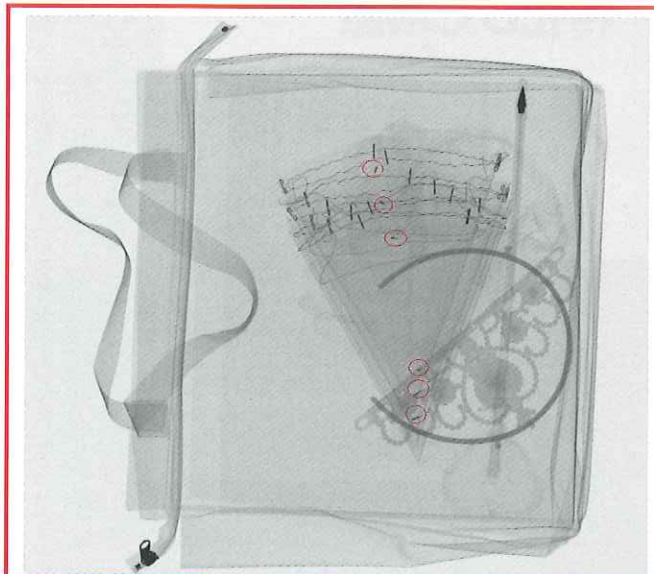
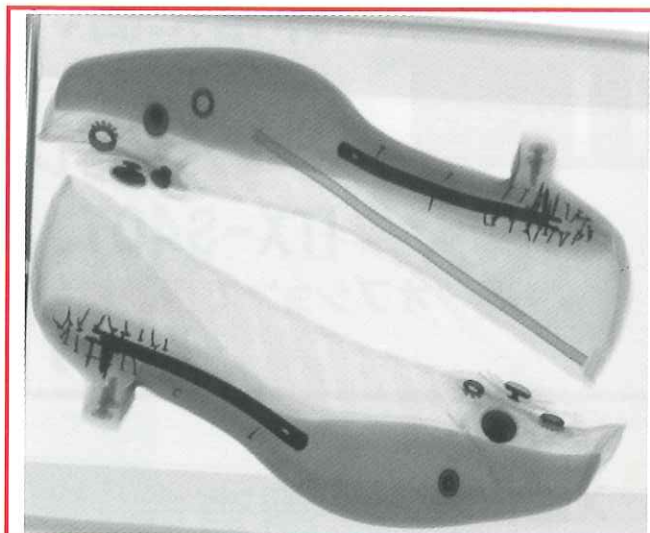
The video display mode, waiting for the completion of imaging, visual inspection of the video can start, you can shorten the inspection time. 6000 feet per day (actual) quality of decision can be inspected.

## 09 自動検針機能

AUTO NEEDLE DETECTION

**オプションの自動検針機能ソフトでアパレルの中の折れ針を自動で検出し、マーキングすることが可能です。**

(別紙カタログ参照。) Our optional auto needle detector software finds broken needles in clothing automatically and marks them. (See Exhibit Catalogue)

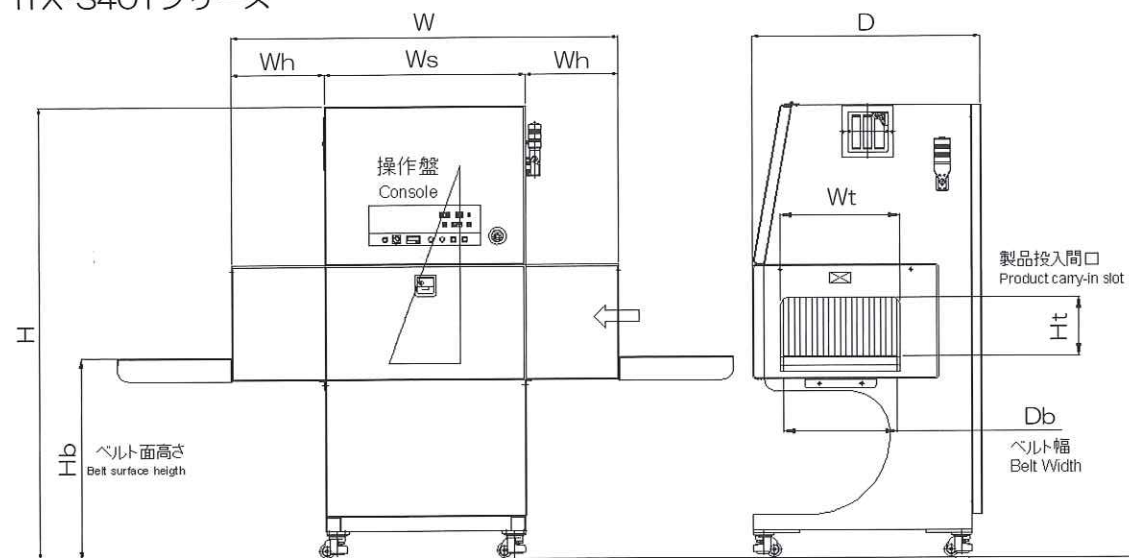


# 装置外形寸法：EQUIPMENT DIMENSIONS

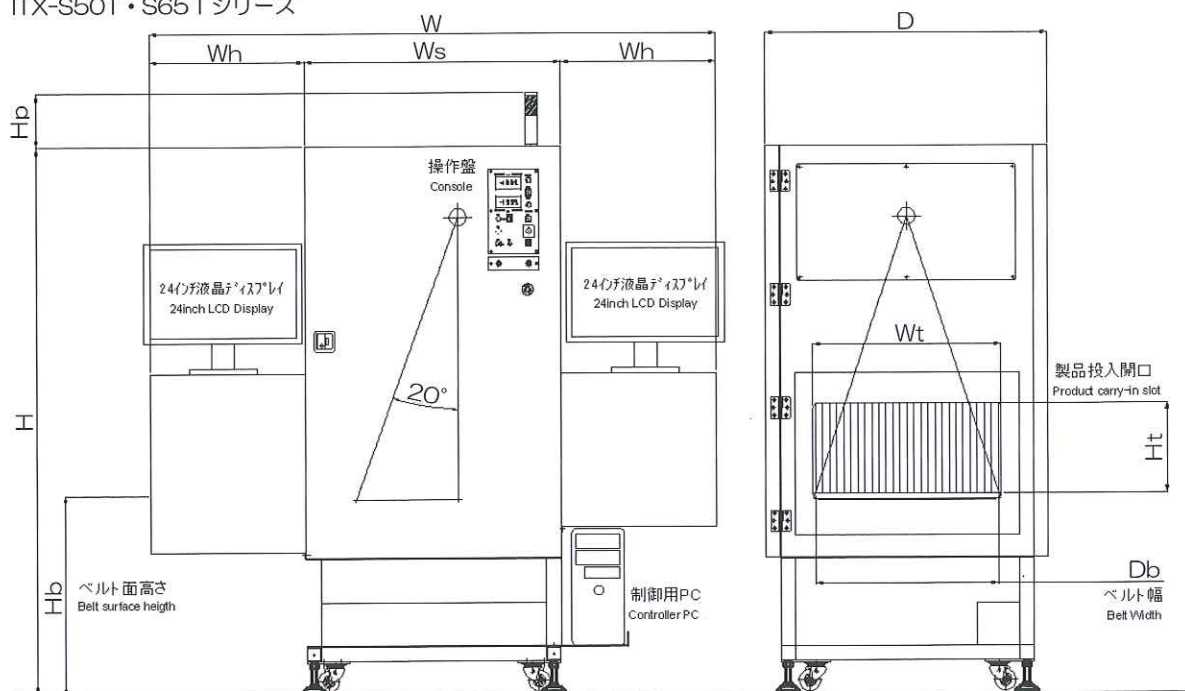
装置外形寸法 (mm)

型名	記号	ITX-S40T	ITX-S50T	ITX-S65T	ITX-S65-50DT
		ITX-S40WT	ITX-S50WT	ITX-S65WT	
		ITX-S40DT	ITX-S50DT	ITX-S65DT	
全高	H	1570	1675	1930	
ベルト面高さ	Hb	700	700	700	
出入口トンネル高さ	Ht	200	300	300	
パトライト高さ	Hp	—	190	190	
全幅	W	1350	2010	2010	
サイドフード幅	Wh	325	550.5	550.5	
本体部幅	Ws	700	909	909	
出入口トンネル幅	Wt	420	520	670	
全奥行	D	800	852	1002	
ベルト幅	Db	400	500	650	

## ITX-S40Tシリーズ



## ITX-S50T・S65Tシリーズ





## X線の安全基準とは

作業者の安全に対しては、本装置は、防護筐体内のみでX線を照射する装置であり、かつ、装置外部への漏れ線量は $1 \mu\text{Sv/h}$ 以下の為、「電離放射線障害防止規則」に定められる

3ヶ月で $1.3\text{mSv}$ 以下であり、管理区域の設定、作業主任者の選定は必要ありません。

(X線装置を使用する事業者は、装置設置工事の30日前までに、その計画を、直轄する労働基準監督所署長へ、届け出る必要があります。)

## 鉛板による防護

装置のX線漏洩の基本は、装置内部に貼られた鉛板により行います。

## 鉛含有カーテンによる防護

装置の出入り口は、鉛含有のカーテンにより行います。1枚は鉛当量 $=0.25\text{mmPb}$ で3枚以上設置します。

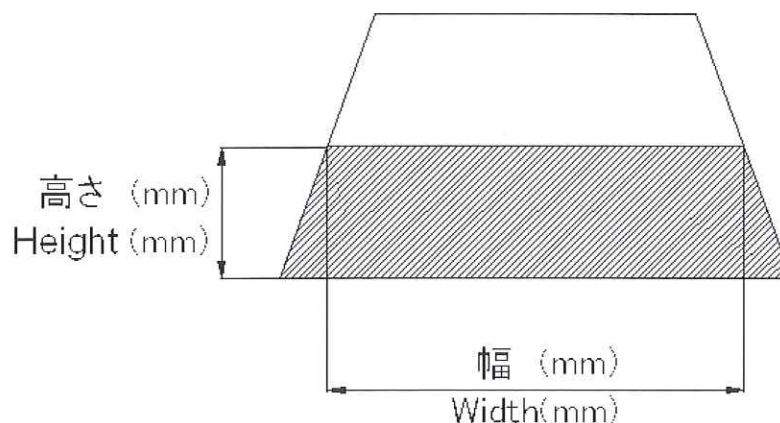
## インターロック機構

扉部分・開口部には、すばやくX線の遮断を行う機構を設置しています。また検査物が装置内で渋滞した場合も、X線の遮断を行い、過度なX線照射を防ぎます。

(コンベア出入口に手などを入れた場合、安全の為、X線照射、コンベア回転が自動停止します。)

## 検査範囲

高さ (mm) Height (mm)	幅 (mm) Width (mm)				
	ITX-S40T ITX-S40WT ITX-S40DT	ITX-S50T ITX-S50WT ITX-S50DT	ITX-S65T ITX-S65WT ITX-S65DT	ITX-S65-50DT	
				0度側	20度側
240		330	485	485	373
180		370	525	525	404
150	305	390	545	545	420
120	323	410	565	565	435
60	359	450	605	605	464
0	395	490	645	645	496



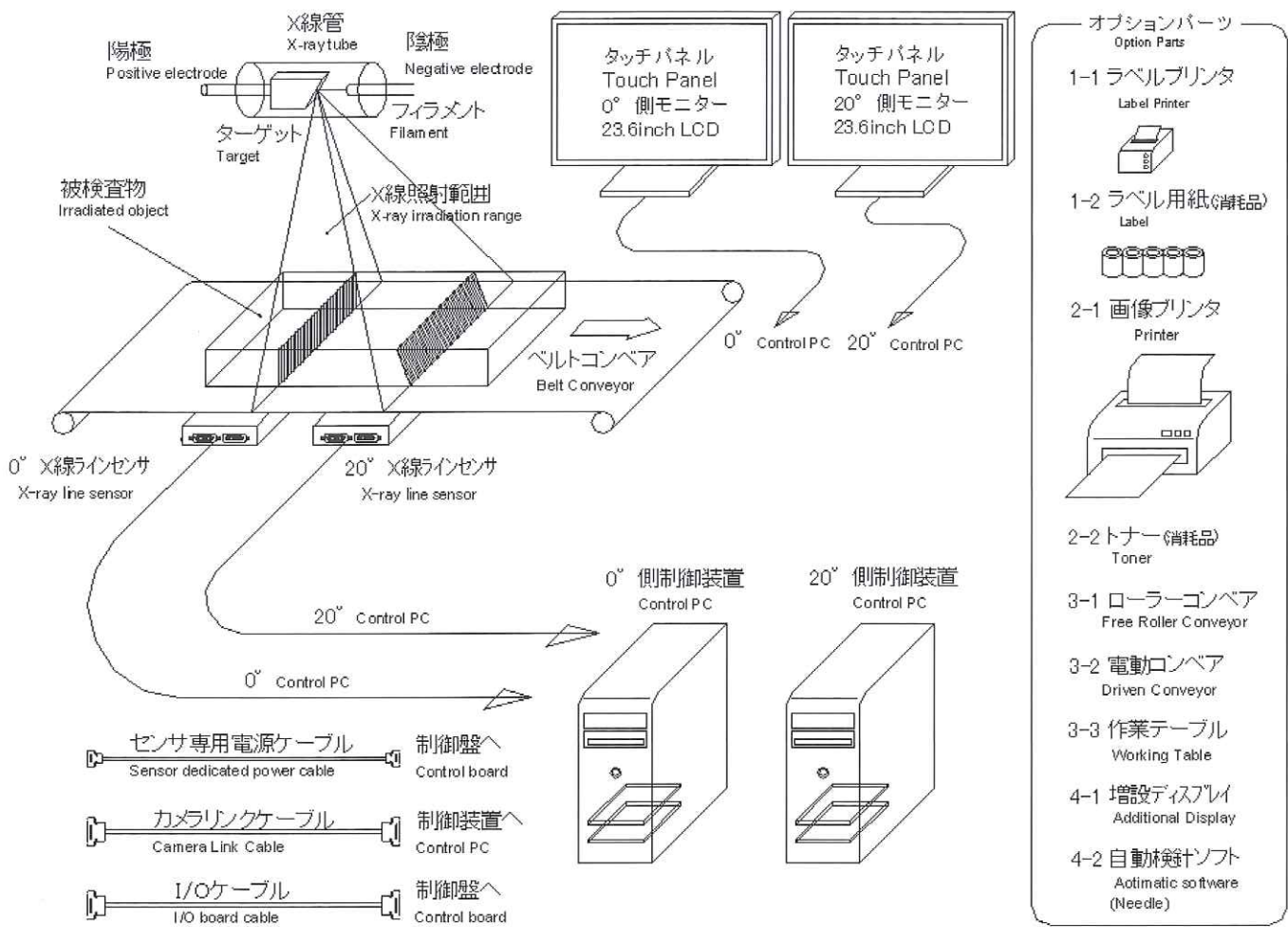
# 装置仕様：DEVICE SPECIFICATION

特徴	タッチパネル・ディスプレイで操作＝マウス、キーボード不要									
型名	ITX-S40T	ITX-S40WT	ITX-S40DT	ITX-S50T	ITX-S50WT	ITX-S50DT	ITX-S65T	ITX-S65WT	ITX-S65DT	ITX-S65-50DT
用途	40cm幅 靴検査専用 小物も可			50cm幅 小物アパレル用 靴・小物には余裕			65cm幅 大型アパレル他 万能型、最上級機			65cm幅の 廉価版
検査幅	40cm幅			50cm幅			65cm幅			65cm幅 (20度側： 50cm幅) 注4
撮像方向 注1	一方向	二方向 切替 電動	二方向 二画面 同時	一方向	二方向 切替 電動	二方向 二画面 同時	一方向	二方向 切替 電動	二方向 二画面 同時	二方向二画面 (同時)
タッチパネル ディスプレイ (フルハイビジョン)	1台		2台	1台		2台	1台		2台	2台
撮像 センサ 幅 (mm)	0度 側	409.6	409.6	409.6	512	512	512	665.6	665.6	665.6
	20 度側	注3		409.6	注3		512	注3		665.6
検査品寸法 長さの設定範囲	400mm(短靴、小物用) ～1320mm(ロングブーツ)			400mm(短靴、小物用)～2200mm(ウェディングドレス用)等 用途に合わせて設定可						
検査品寸法 高さ対幅の最大	外形寸法図に記載									
入口寸法： mm	420(W)×200(H)			520(W)×300(H)			670(W)×300(H)			
搬送速度	10～20m/分(選択可)									
最小撮像能力	SUS球φ0.3mm、SUS針金φ0.2mm×2mm、ガラス球φ1.0mm、セラミック球φ1.6mm									
画像処理機能	輪郭強調、LUT処理(付属テストピースで設定)、 各種カラー表示、ネガポジ反転、瞬間部分拡大、画像スクロール									
安全性：注2	X線漏洩：1μSv/h以下(免許不要)、インターロック機構付き									
X線出力	30～70kV、3mA			30～70kV、3mA			30～75kV、4mA			
構成	X線検査装置本体、23.6型タッチパネルディスプレイ(1台、又は2台)									
別売り有償 オプション (お客様選択)	ラベルプリンタ、画像プリンタ(カーイックザット、又はモジュール)、 ローラーコンベア(各種)、電動コンベア(各種)、増設ディスプレイ、 作業テーブル、自動検針ソフト、左投左投タイプ(受注時無償対応可)、その他カスタマイズ対応									
使用環境	温度0-40℃湿度30-85%結露しないこと									
装置外形寸法	1350W×1625H ×800D			2010W×1865H ×852D			2010W×2120H ×1002D			
質量(本体部) (約)kg	370	370	390	630	650	670	780	810	830	830
電源電圧	100V <sub>a.c.</sub> ±10%50/60Hz：(本体のみオプション除く、一般Vコンセンから可。) 別途海外対応可									
消費電力	1kVA以下									

- ・ 注1：一方向型から二方向型への改造(X線ラインセンサ増設)は現地追加工事でも行えます。
- ・ 注2：6頁の「X線安全基準とは」を参照
- ・ 注3：一方向型用のX線ラインセンサは、20度側に取付ける事も選択できます。(ご注文時)
- ・ 注4：20度側の用途が靴用などの小物で、広幅の必要がない場合は、安価な「ITX-S65-50DT」をお選び下さい。



# 装置構成 : DEVICE LAYOUT



## 2方向同時2画面型 構成図

1方向基本型は、X線ラインセンサ、PC、モニタは1組みのみです

**SANKO**

### 株式会社サンコウ電子研究所

本社 〒213-0026 川崎市高津区久末1677  
 TEL (044) 751-7121 FAX (044) 755-3212  
 東京営業所 〒101-0047 東京都千代田区内神田2-6-4 柴田ビル2階  
 TEL (03) 3254-5031 FAX (03) 3254-5038  
 大阪営業所 〒530-0046 大阪市北区菅原町2-3 小西ビル  
 TEL (06) 6362-7805 FAX (06) 6365-7381  
 名古屋営業所 〒462-0847 名古屋市北区金城3-11-27 名北ビル  
 TEL (052) 915-2650 FAX (052) 915-7238  
 福岡営業所 〒812-0023 福岡市博多区奈良屋町11-11  
 TEL (092) 282-6801 FAX (092) 282-6803

### IMAGETECH CO.,LTD.

4-9-22 Sanarudai, Naka-ku, Hamamatsu, Shizuoka  
 Prefecture, 432-8021, JAPAN  
 TEL 81-53-401-5316 FAX 81-53-401-5317  
 URL : <http://www.imagetech-kk.com>  
 E-mail : [sales@imagetech-kk.com](mailto:sales@imagetech-kk.com)