

SANKO

PM2.5、
放射線量
簡単測定

SE-250 / SE-250D

環境モニタ

RAD counter/ PM2.5 monitor

見やすい
大画面液晶

持ち運びに
便利

大容量の
メモリ機能

見えないモノが数字で見える。



Made in JAPAN



微小粒子状物質 (PM2.5) とは

大気中に浮遊している直径 $2.5\mu\text{m}$ 以下の非常に小さい粒子で、粘膜や肺胞まで入り込むため、呼吸器系や循環器系への影響が心配されています。

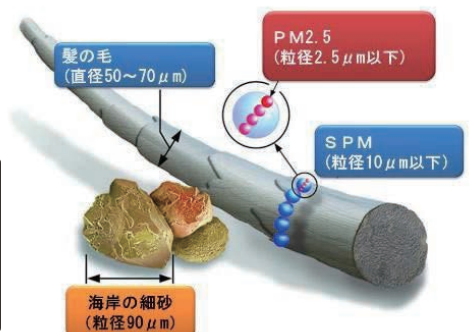
< PM2.5 環境基準 >

1年平均値 $\leq 15\mu\text{g}/\text{m}^3$ かつ 1日平均値 $\leq 35\mu\text{g}/\text{m}^3$

< PM2.5 注意喚起のための暫定的な指針 >

1日平均値 $> 70\mu\text{g}/\text{m}^3$ 1時間値 $> 85\mu\text{g}/\text{m}^3$ (5~7時) $> 80\mu\text{g}/\text{m}^3$ (5~12時)

環境省HPをもとに作成



出展：USEPA 資料

株式会社サソコ電子研究所

環境モニタ RAD counter / PM2.5 monitor SE-250 / SE-250D

特徴

- 電源ボタンを押すだけの簡単操作で、短時間にPM2.5、放射線量、気圧、温度、湿度、不快指数が測定できます。
(注)放射線量はSE-250Dのみ測定が可能です。
- 1ヵ月分(約45,000点)の測定値を本体に記録し、付属のUSBケーブルでPCへのデータ転送が可能です。
- PM2.5、放射線量が設定した警報値を超えるとブザーでお知らせします。
(注)放射線量はSE-250Dのみ設定が可能です。

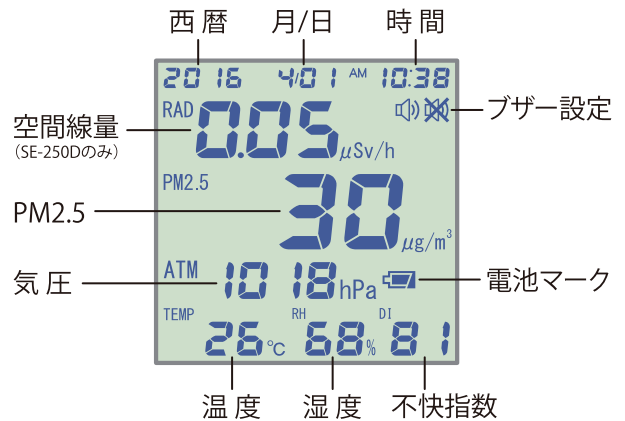
測定項目

■PM2.5	
測定方式	光散乱方式
測定範囲	0 ~ 999 $\mu\text{g}/\text{m}^3$
測定精度	±20% (0 ~ 45°C、25 ~ 500 $\mu\text{g}/\text{m}^3$) ※標準粒子に対して
■空間線量 ※SE-250Dのみ	
測定方式	CsI(Tl)シンチレータ+フォトダイオード方式
測定対象	γ (ガンマ)線
測定範囲	0.01 ~ 19.9 $\mu\text{Sv}/\text{h}$
測定精度	±20% ※Cs137基準値に対して
■その他	
気圧	500 ~ 1,100hPa
温度	-10 ~ 50°C
湿度	0 ~ 99%
不快指数	55 ~ 99

本体仕様

メモリ容量	約45,000点(毎分平均値を1ヵ月分記録可能)
データ出力	USB
付加機能	警報機能、電池残量表示
電源	単3乾電池×6本 専用ACアダプタ (AC100 ~ 240V 50/60Hz)
使用温湿度	温度 -10 ~ 45°C 湿度 15 ~ 85% (結露なき場合)
保管温湿度	温度 -20 ~ 60°C 湿度 10 ~ 85% (結露なき場合)
寸法	約148(W) × 216.5(D) × 74.8(H) mm
重量	約690g (電池含まず)
付属品	単3乾電池×6本、専用ACアダプタ、USBケーブル

表示項目



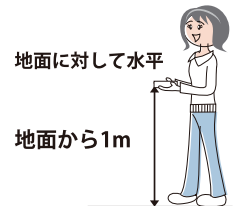
測定

本体裏側にある2つのスタンドをおこして、安定した台に設置して測定します。

本体を持って測定する場合

本体を地面に対して水平にします。
※空間線量は地面から1mの高さで測定します。(SE-250D)

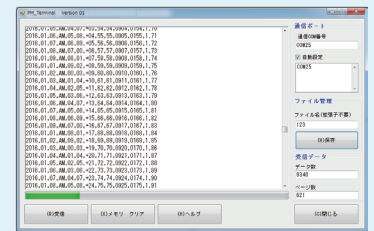
(注)本体の吸入口と排気口を手でふさがないように注意して下さい。



PCへのデータ転送

専用の通信ソフトを使用して、測定データをPCに転送します。

※通信ソフトは当社ホームページからダウンロードできます。



PC画面イメージ

SANKO 株式会社サンコウ電子研究所 SANKO ELECTRONIC LABORATORY CO.,LTD.

- | | |
|---|---|
| <p>■ 東京営業所
〒101-0047
東京都千代田区内神田 2-6-4 柴田ビル 2F
TEL (03)3254-5031 FAX (03)3254-5038</p> <p>■ 大阪営業所
〒530-0046
大阪府大阪市北区菅原町 2-3 小西ビル
TEL (06)6362-7805 FAX (06)6365-7381</p> <p>■ 仙台営業所
〒983-0868
宮城県仙台市宮城野区鉄砲町中 2-5 ボナールエスト 1F
TEL (022)292-7030 FAX (022)292-7033</p> <p>■ 名古屋営業所
〒462-0847
愛知県名古屋市中区金城 3-11-27 名北ビル
TEL (052)915-2650 FAX (052)915-7238</p> | <p>■ 福岡営業所
〒812-0023
福岡県福岡市博多区奈良屋町 11-11
TEL (092)282-6801 FAX (092)282-6803</p> <p>■ 営業統括部
〒101-0047
東京都千代田区内神田 2-6-4 柴田ビル 7F
TEL (03)3254-5033 FAX (03)3254-5055</p> <p>■ 本社
〒213-0026
神奈川県川崎市高津区久末 1677
TEL (044)751-7121 FAX (044)755-3212</p> <p>■ 生産技術センター 川崎市</p> <p>◎ショールーム(各営業所内に設置)
詳しくは、ホームページをご覧ください。</p> |
|---|---|

URL <http://www.sanko-denshi.co.jp> E-mail info@sanko-denshi.co.jp

製造元：日本精密測器株式会社



安全上のご注意

- ご使用前には、必ず取扱説明書をよく読み、正しく安全にお使いください。
- 記載製品は、一般工業用機器として設計・製造したものです。

お問い合わせは……

●このカタログに記載の仕様は製品改良のため予告なく変更することがあります。