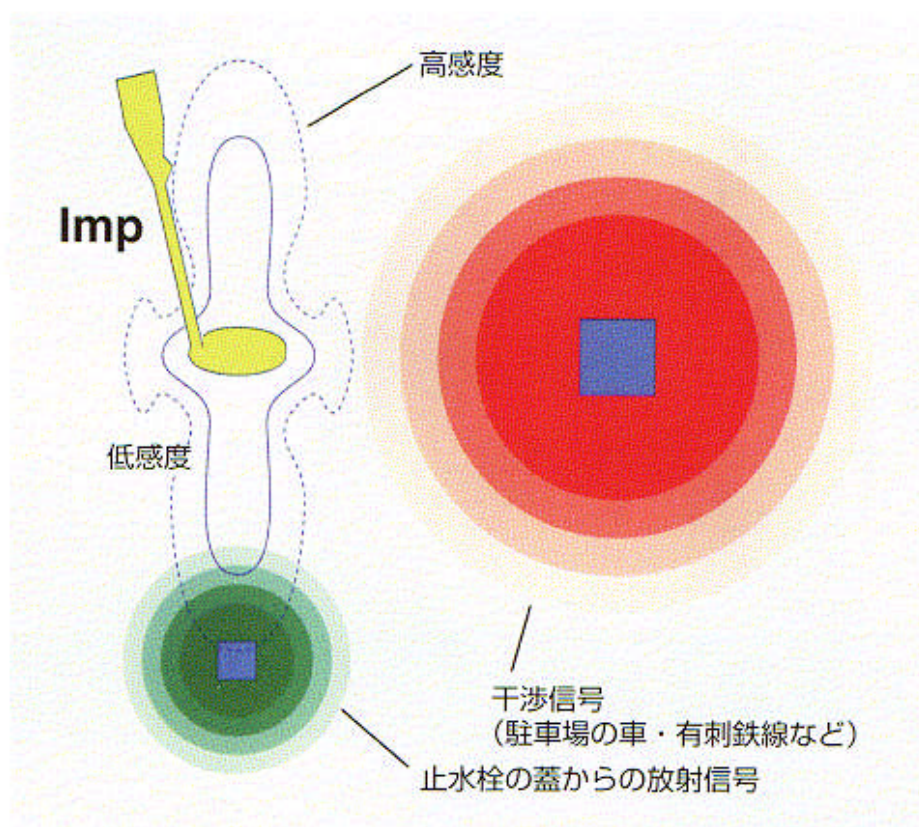


# 金属探知機 IMP

ボックスロケータ  
BOX LOCATOR

## 取扱説明書



株式会社 サンコウ電子研究所  
東京・大阪・仙台・名古屋・福岡・川崎

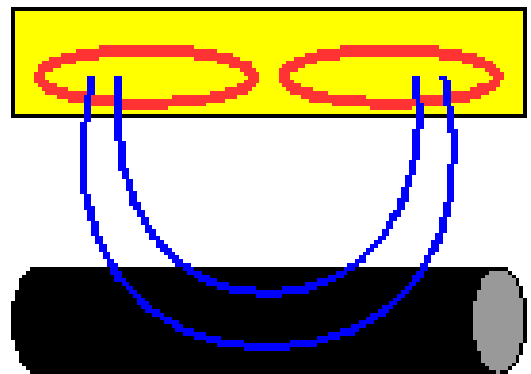
2013年12月

## 1. 特長

- ・サーチヘッドは強い指向性を有していますので、隣接した金属や周囲の散乱した小さな鉄片・銀箔などの影響を受けずに探査できます。
- ・操作はコントロールノブ一つなので、簡単に使用できます。  
明るいLED表示と、大きな信号音で使用場所を選びません。
- ・サーチコイルの中央が最も高感度で、探知信号は探知対象物を過ぎると、素早く信号を遮断しますので、迅速に正確な位置と大きさを識別できます。

## 2. 原理

サーチコイルにパルス電流を流す事により磁界が発生します。この磁界が探知対象物に向かって伝播することにより、金属である探知物に渦電流が誘発され、二次磁界が発生します。この磁界をサーチコイルで受信することにより微小な電圧が発生します。この信号を処理することにより探知物の存在を知ることが出来ます。



## 3. 仕様

探知方式：パルス誘導渦電流方式

探知能力：

例；止水栓の蓋 (14 × 14 c m) 約 5 0 c m

消火栓の蓋 (55 × 55 c m) 約 8 7 c m

マンホールの蓋 (75 × 85 c m) 約 9 5 c m

サーチコイル：直径 2 1 c m

警報方式：内蔵オーディオ信号、ヘッドホン信号

出力端子：標準 3.5 m m ステレオジャック

使用電源：単 3 アルカリ乾電池 LR 6 (1.5 V) × 4

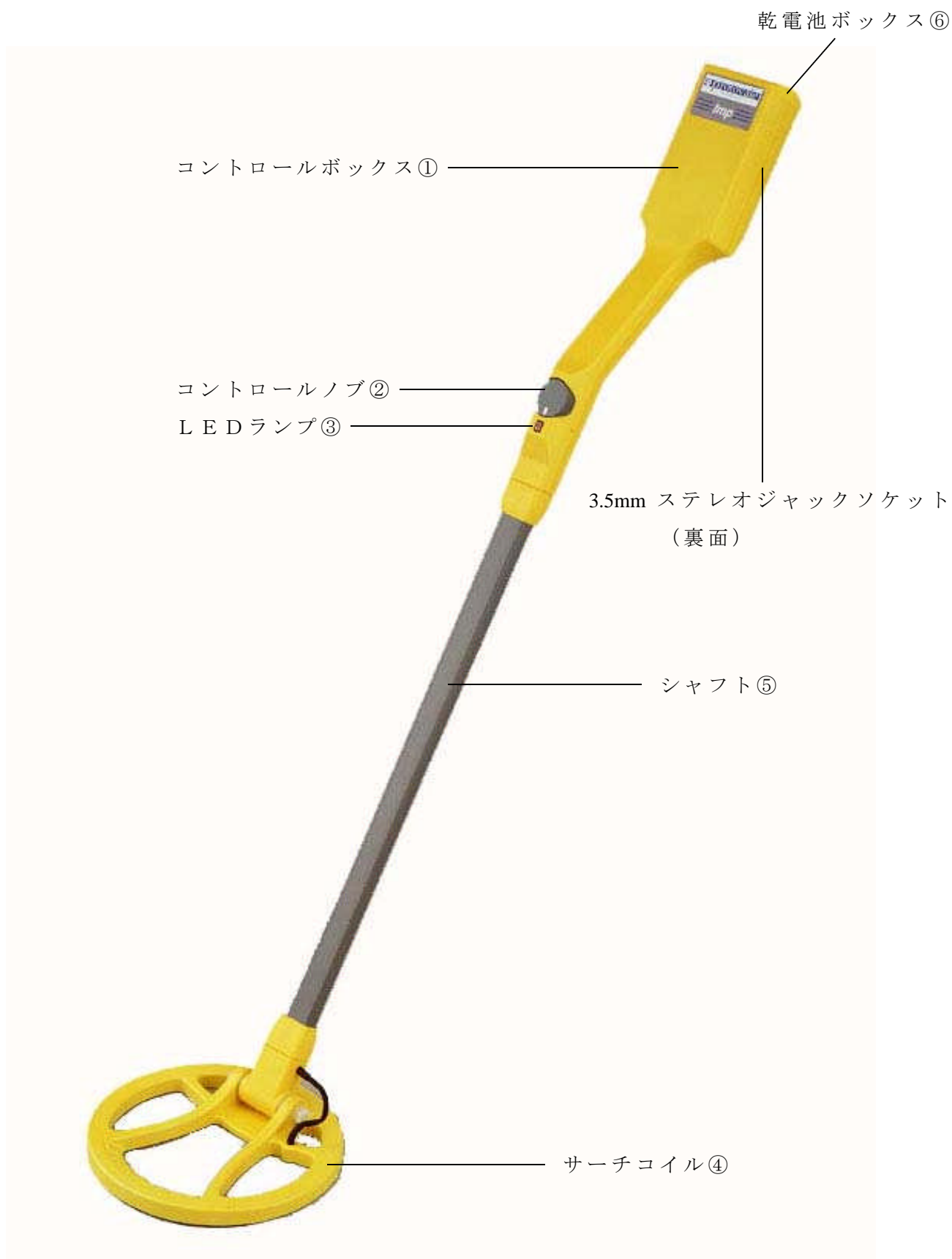
断続的使用時間 約 3 0 時間

LOW BAT 表示機能有り (探知 LED と兼用)

本体全長：9 6 c m

本体重量：1.2 k g

#### 4. 各部名称



## 5. 操作方法

### 5-1. 電源オン

コントロールノブ②を時計方向に回し、スイッチオンします。

この時、探知機本体は空中に保持し、サーチコイル④は金属から十分に離して下さい。

#### ー電池のチェックー

LEDランプ③を見て電池の状態をチェックします。

LEDランプ③が赤くなる時、もしくは探知機のサーチコイル④が金属から十分に離れていても、探知機が連続的にうなり音をたてる時は電池の容量不足ですので、新品の乾電池に全て交換して下さい。

乾電池ボックス⑥はコントロールボックス①の上部にあります。

### 5-2. 調整

探知機を空中に保持したままサーチコイルを金属から十分に離れた状態で、コントロールノブ②を回し探知機が低周波音またはカチカチ音が出るまで調整して下さい。

この時が最も感度が高くなります。通常の探知で使用する時は、コントロールノブ②をこの位置から少し戻します。

### 5-3. 探知

サーチコイル④を地面の上から約 100 ~ 150 m m 離して保持し、探知して下さい。

サーチコイル④の中央が最も感度の高い箇所です。金属を探知すると、音が高くなり低周波音からうなり音となり、LEDランプ③は赤くなります。

ー小さな鉄片、たばこ、銀箔などには探知しないよう工夫されています。ー

マンホールの蓋などの外形を確認するには、サーチコイル④を四方の違った側面から探知します。どこの箇所で大きな信号が出るかに注意すれば外形が推測できます。

対象物の端を探知する時は、コントロールノブ②を若干、反時計回りに戻すことで確認が容易になります。

また、探知信号が非常に強い時はサーチコイル④を上にあげて下さい。

### 5-4. 電源オフ、保管

探知作業が終了したら、コントロールノブ②を反時計回りに回し、スイッチをオフにして下さい。コントロールノブ②の白マークとLEDランプ③が合ったところがオフの位置になります。

終了時には各部の汚れを拭き取って下さい。特にサーチヘッドは丁寧に汚れを落として下さい。

### 5-5. 保管

探知機を一ヶ月以上使用しない時は、保管する前に乾電池を取り外して下さい。

探知機の汚れは丁寧に拭き取って下さい。

営業品目 ●膜厚計、ピンホール探知器、水分計、  
検針器、鉄片探知器、結露計、粘度計



## 株式会社 サンコウ電子研究所

東京営業所：〒101-0047 東京都千代田区内神田 2-6-4 柴田ビル 2階  
TEL 03-3254-5031 FAX 03-3254-5038

大阪営業所：〒530-0046 大阪市北区菅原町 2-3 小西ビル  
TEL 06-6362-7805 FAX 06-6365-7381

仙台営業所：〒983-0861 仙台市宮城野区鉄砲町 72-2 ボヌール・エスト 1階  
TEL 022-292-7030 FAX 022-292-7033

名古屋営業所：〒462-0847 名古屋市北区金城 3-11-27 名北ビル  
TEL 052-915-2650 FAX 052-915-7238

福岡営業所：〒812-0023 福岡市博多区奈良屋町 11-11  
TEL 092-282-6801 FAX 092-282-6803

本 社：〒213-0026 川崎市高津区久末 1677  
TEL 044-751-7121 FAX 044-755-3212

URL <http://www.sanko-denshi.co.jp> E-mail [info@sanko-denshi.co.jp](mailto:info@sanko-denshi.co.jp)